

Ziel und Zweck des Angebotes:

In der Fortbildung „**Verkauf und Kasse**“ erwerben Sie Kenntnisse im Umgang mit Kassensystemen, Marketing und Verkaufsförderung.

Ziel und Zweck ist die Kenntnisvermittlung im Berufsfeld Einzelhandel und die Vermittlung auf einen adäquaten Arbeitsplatz.

Sie werden optimal auf Ihre Tätigkeiten vorbereitet, sichern sich damit neue berufliche Möglichkeiten und eine berufliche Zukunft.

Die SBB Kompetenz ist zugelassener Träger nach AZAV.



✓
TEAMARBEIT

KONTAKT

SBB Kompetenz gGmbH •Nord•

📍 Standort Buxtehude

Brauereiweg 4
21614 Buxtehude
☎ Tel. 04161-50 393-10
🌐 www.sbb-nord.de
✉ buxtehude@sbb-nord.de



www.sbb-nord.de

📍 S3 bis Buxtehude
RE5 bis Buxtehude

📍 Standort Stade

Pferdemarkt 7/9
21682 Stade
☎ Tel 04141 78788-11
🌐 www.sbb-nord.de
✉ stade@sbb-nord.de



Kontakt

📍 S3 bis Stade
RE5 bis Stade

📍 Standort Cuxhaven

Segelckestraße 38
27472 Cuxhaven
☎ Tel 04721 20795-80
🌐 www.sbb-nord.de
✉ cuxhaven@sbb-nord.de

📍 RE5 bis Cuxhaven

Beratung / Kundencenter

Montag bis Freitag 9.00 bis 15.00 Uhr
kundencenter@sbb-nord.de



VERKAUF & KASSE

IM EINZELHANDEL

Fortbildung
Teilzeit



SBB Kompetenz 04.23

Fortbildung Kasse & Verkauf



Eine Fortbildung ermöglicht Ihnen den Einstieg in einen neuen Job und eröffnet Ihnen neue berufliche Möglichkeiten in der Zukunft. Wir bieten Ihnen praxisnahe Übungen, Fallstudien und interaktive Lernmethoden, die Ihnen helfen, das Gelernte direkt anzuwenden. In einer angenehmen Lernumgebung unterstützen wir Sie dabei, das Beste aus Ihrer Fortbildung herauszuholen.

Ihr Abschluss

Trägerinternes Zertifikat



Lerninhalte:

Sie werden während der gesamten Qualifizierung von unserem Team unterstützt.

▪ Sortiment

Warenträger, Regalzonen,
Warenauszeichnung...

▪ Kassieren

Kassenorganisation, Kassensysteme,
Zahlungsarten...

▪ Umgang mit Kunden

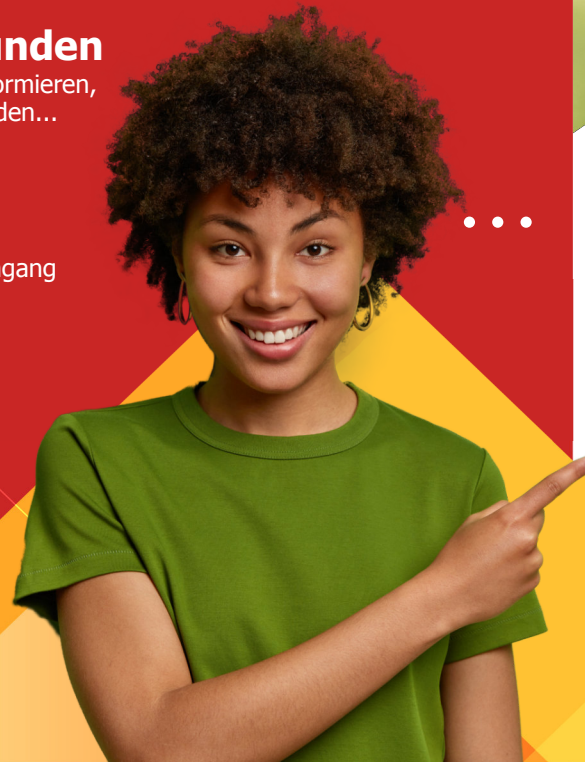
Kunden beraten und informieren,
Kommunikation mit Kunden...

▪ Besondere Situationen

Ladendiebstahl, Kunden in Begleitung, Umgang
mit schwierigen Kunden & Deeskalation...

▪ Anforderungen an den Arbeitsalltag

Umgang mit Belastungssituationen, Arbeiten im
Team, Rechte und Pflichten von Arbeitnehmern...



INFO

Dauer:

10 Wochen / 25 UE pro Woche /
Montag bis Freitag



Start:

Beginn auf Nachfrage
Start ca. alle 2 Monate



Finanzierung:

Einen Bildungsgutschein erhalten Sie bei
Ihrem Jobcenter / Ihrer Agentur für Arbeit

