

## Kurzüberblick:

Mit einem ganzheitlichen Ansatz zur Versorgung und Unterstützung bietet Ihnen diese Maßnahme individuelle Lösungen bei allen persönlichen Herausforderungen.

Mit dem Training und Auffrischen von Grundkompetenzen in Mathematik, Deutsch, Digitalisierung, und der Ausprägung von Schlüsselkompetenzen, können Teilnehmende arbeitsmarktrelevante Defizite ausgleichen und somit ihre allgemeine Beschäftigungsfähigkeit verbessern.

Sie können mit dieser Maßnahme auch die Grundlage für eine abschlussbezogene Weiterbildung schaffen.

Die SBB Kompetenz ist zugelassener Träger nach AZAV.



## KONTAKT

### SBB Kompetenz g GmbH

- Standort Buxtehude**  
Brauereiweg 4  
21614 Buxtehude  
 Tel. 04161-50 393-10  
 www.sbb-nord.de  
 buxtehude@sbb-nord.de

- S3 bis Buxtehude  
RE5 bis Buxtehude

- Standort Stade**  
Pferdemarkt 7/9  
21682 Stade  
 Tel. 04141 78788-11  
 www.sbb-nord.de  
 stade@sbb-nord.de

- S3 bis Stade  
RE5 bis Stade

- Standort Cuxhaven**  
Segelckestraße 38  
27472 Cuxhaven  
 Tel. 04721 20795-80  
 www.sbb-nord.de  
 cuxhaven@sbb-nord.de

- RE5 bis Cuxhaven

### Beratung / Kundencenter

Montag bis Freitag 9.00 bis 15.00 Uhr  
kundencenter@sbb-nord.de

### Weitere Standorte

Dieses Angebot bieten wir auch an unseren Standorten in Buxtehude, Stade, Cuxhaven Oldenburg, Itzehoe, Kiel, Bremen, Uelzen und Winsen/Luhe an.



www



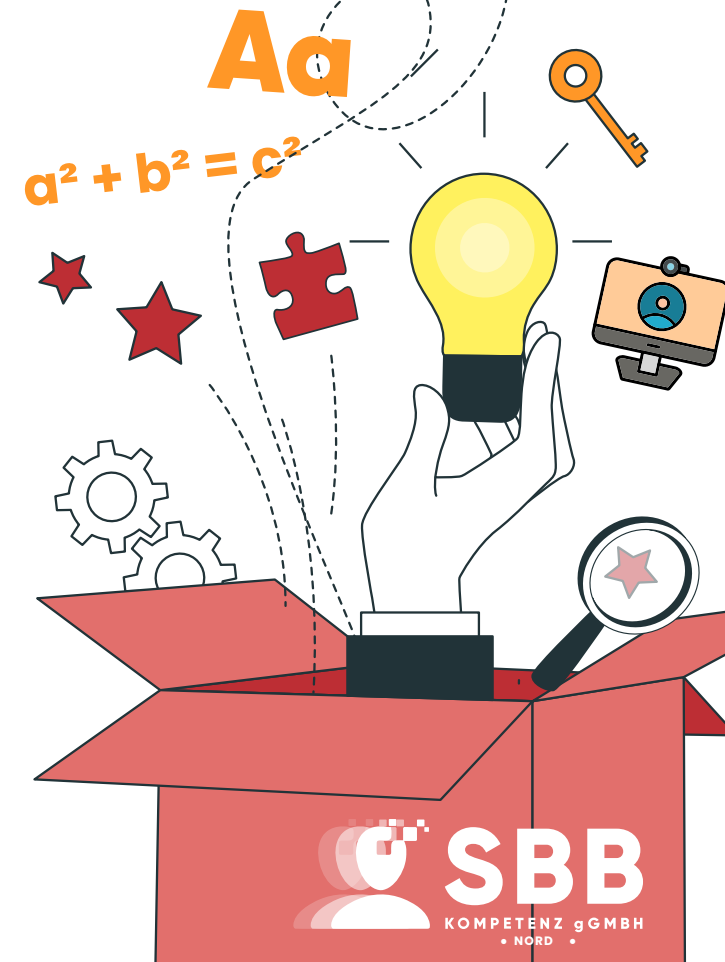
Kontakt



# GRUND- KOMPETENZEN

Besser in den  
Arbeitsmarkt

SBB Kompetenz 01.24



GRUND-  
KOMPETENZEN



## ZIELGRUPPE

„Erwerb von Grundkompetenzen“ ist eine **Gruppenmaßnahme** für erwerbsfähige Leistungsberechtigte der **Rechtskreise II oder III des SGB**.

- Arbeitslose
- Erwerbsfähige arbeitssuchende Leistungsberechtigte
- mit und ohne (verwertbaren) Berufsabschluss
- mit - z.T. langjähriger - Unterbrechung der Lern- und Beschäftigungssituation

## INFO

### Dauer:

Die Kurse werden in Teilzeit mit 25 Stunden (Unterrichtseinheiten) wöchentlich Montag bis Freitag durchgeführt.



### Start:

Regelmäßige Starttermine. Sprechen Sie uns gerne an.



### Finanzierung:

Über Ihr zuständiges Jobcenter/Agentur für Arbeit, von dem Sie einen Gutschein erhalten.



## ABSCHLUSS

Teilnahmebescheinigung



# Lerninhalte

### Modul 1 (240 UE) Sprachförderung

- Lesen, Schreiben und Verstehen
- Auffrischung und Aktualisierung der Deutschkenntnisse insbesondere Rechtschreibung und sprachlicher Ausdruck
- Kommunikation in der Arbeitswelt

### Modul 2 (240 UE) Mathematik

- Auffrischung vorhandener Kenntnisse
- Grundrechenarten, Prozent- und Zinsrechnung, Dreisatz
- Flächen- und Maßeinheiten

### Modul 3 (240 UE) Digitale Kenntnisvermittlung

- Grundkenntnisse PC, Internet und E-Mail
- MS Office – Anwendungen
- Internet, Suchmaschinen, Digitale Kommunikation

### Modul 4 (40 UE) Schlüsselkompetenzen

- Persönliche Kompetenzen
- Soziale Kompetenzen
- Interkulturelle Kompetenzen
- Ökologische Kompetenzen

**Eine separate Durchführung der einzelnen Module ist unabhängig voneinander möglich!**

Sie werden während der gesamten Qualifizierung von unserem Team unterstützt.



**GRUND-** 

**KOMPETENZEN**

Digitalisierung  
Mathematik  
**Deutsch**  
Internet  
Schlüsselkompetenzen

Sprachförderung  
Kommunikation

